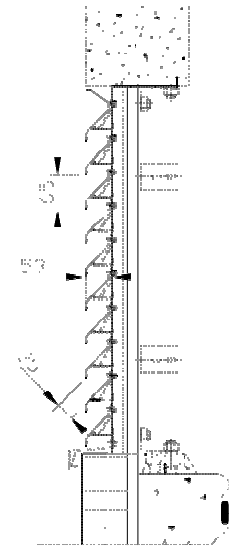




> Classic W 50Z



# DucoWall Classic W 50Z

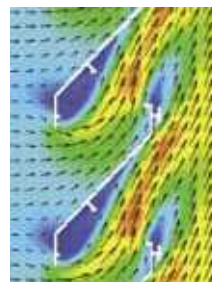
DucoWall Classic W 50Z to ciągła ściana lamelowa do montażu na konstrukcji nośnej.

## Specyfikacja techniczna

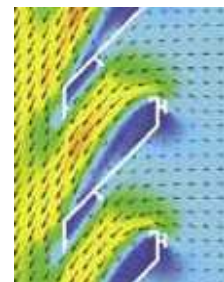
- Skok lameli :	65 mm
- Głębokość lameli :	53 mm
- Wizualna powierzchnia otwarta :	75%
- Fizyczna powierzchnia otwarta :	52%
- Siatka ochronna (dostępna jako opcja) :	
	Siatka ze stali nierdz. 2.3 x 2.3 mm
	Siatka ze stali nierdz. 6 x 6 mm
- Maksymalny rozstaw słupków :	1,250 mm
- Głębokość osłony :	
o 50/12 słupek wsporczy :	65 mm
o 21/50 Multi słupek wsporczy :	103 mm
o 50/50 słupek wsporczy :	103 mm
- typ słupka wsporczego :	
	50/12 (lekki)
	21/50 Multi (ciężki)
	50/50 (ciężki)

## Symulacja EFD

Wewnątrz



Na zewnątrz



### K-factor

Czerpnia: 19.0

Ce: 0,23

### K-factor

Wyrzutnia: 25.17

Cd: 0,20