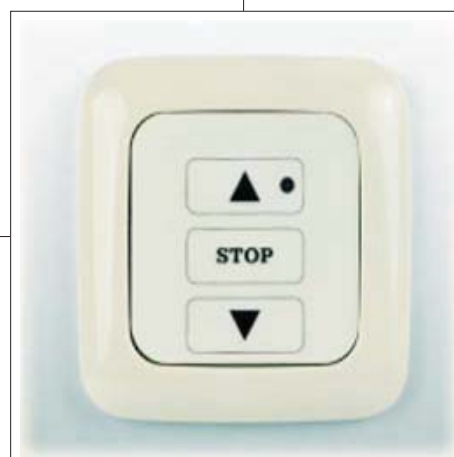


AUTOMATYKA DO OKIEN

Przyciski do wentylacji



Przełącznik klawiszowy 10A/230V AC



Zastosowanie:

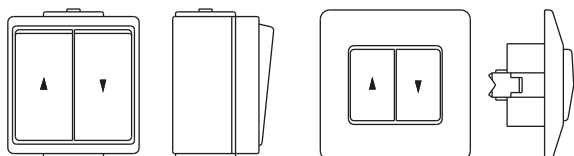
- do sterowania siłownikami
- tylko do pomieszczeń suchych

Własności:

- dwa klawisze sterujące
- automatyczna blokada nieaktywnego klawisza, uniemożliwia jednocześnie uruchomienie funkcji zamykania i otwierania
- wersja natynkowa i potrynkowa

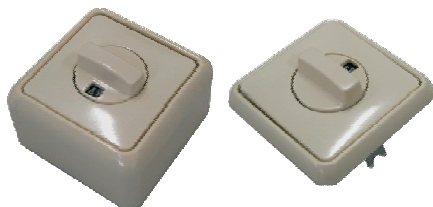
Parametry:

- napięcie 230V AC
- max. obciążenie 10A



nr esco	jm.	wykonanie	opis
77 - 137693	kpl.	szare PVC	Przełącznik klawiszowy natynkowy 10A/230V AC
77 - 137707	kpl.	szare PVC	Przełącznik klawiszowy podtynkowy 10A/230V AC

Przełącznik obrotowy 10A/24V DC



Zastosowanie:

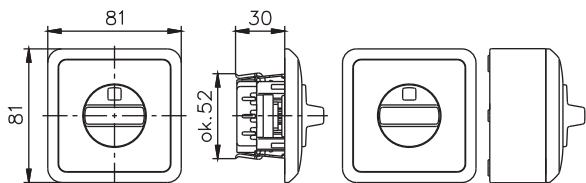
- do sterowania siłownikami

Własności:

- konstrukcja wyłącznika, uniemożliwia wciśnięcie jednocześnie uruchomienie funkcji otwierania i zamykania
- wersja natynkowa i potrynkowa

Parametry:

- napięcie 24V DC
- max. obciążenie 10A



nr esco	jm.	wykonanie	opis
77 - 409910	kpl.	białe PVC	Przełącznik obrotowy natynkowy 10A/24V AC
77 - 409405	kpl.	białe PVC	Przełącznik obrotowy podtynkowy 10A/24V AC

Przełącznik klawiszowy 10A/250V AC

Zastosowanie:

- do sterowania siłownikami 230V AC
- tylko do pomieszczeń suchych IP 20

Własności:

- dwa klawisze sterujące OTWÓRZ ZAMKNIJ
- automatyczne rozłączenie w przypadku jednoczesnego uruchomienia funkcji zamykania i otwierania
- podłączenie przewodów za pomocą szbkoszłączek
- obudowa natynkowa



Parametry:

- napięcie 230V AC
- max. obciążenie 10A
- wymiary 60x60x37mm (SxWxG)

<i>nr esco</i>	<i>jm.</i>	<i>wykonanie</i>	<i>opis</i>
77 - 718866	szt.	Białe PVC	Przełącznik klawiszowy natynkowy 10A/250V AC

Przełącznik klawiszowy 10A/250V AC

Zastosowanie:

- do sterowania siłownikami 230V AC
- tylko do pomieszczeń suchych IP 44

Własności:

- dwa klawisze sterujące OTWÓRZ ZAMKNIJ
- automatyczne rozłączenie w przypadku jednoczesnego uruchomienia funkcji zamykania i otwierania
- podłączenie przewodów za pomocą zacisków śrubowych
- obudowa natynkowa



Parametry:

- napięcie 230V AC
- max. obciążenie 10A
- wymiary 59x69x48mm (SxWxG)

<i>nr esco</i>	<i>jm.</i>	<i>wykonanie</i>	<i>opis</i>
77 - 718874	szt.	Białe PVC	Przełącznik klawiszowy natynkowy 10A/250V AC

Odbiornik radiowy 2-kanalowy z kodem kroczącym



Zastosowanie:

- do zdalnego sterowania siłownikami elektrycznymi
- do zdalnego sterowania wybranych funkcji w napędach EscoMatic
- do zdalnego sterowania wybranych funkcji w kontroli dostępu

Własności:

- dwa niezależne kanały sterujące
- superheterodyna
- możliwość zaprogramowania do 7 pilotów z kodem kroczącym
- obudowa natynkowa biała PVC
- w zależności od wersji kanał bistabilny lub monostabilny

Parametry:

- napięcie zasilania 230V AC
- max. obciążenie styków przekaźników 10A / 230V AC
- zasięg do 100 m. w terenie otwartym

<i>nr esco</i>	<i>jm.</i>	<i>opis</i>
77 - 705160	kpl.	Odbiornik radiowy 2-kanalowy M/B 230V/AC
77 - 643688	kpl.	Odbiornik radiowy 2-kanalowy B/B 230V/AC

Pilot 2-kanalowy do odbiornika radiowego



Zastosowanie:

- pilot 2-kanalowy do współpracy z odbiornikami radiowymi 2-kanalowymi

Własności:

- naciśnięcie przycisku powoduje przełączenie stanu wyjścia NO/NC odpowiedniego kanału w odbiorniku radiowym
- superheterodyna

Parametry:

- napięcie zasilania 12V DC (bateria)
- zasięg do 100 m. w terenie otwartym przy sprawnej baterii

<i>nr esco</i>	<i>jm.</i>	<i>wykonanie</i>	<i>opis</i>
77 - 643696	Kpl.	Czarny PVC	Pilot radiowy 2-kanalowy

Odbiornik Midi z przełącznikiem kodowym

Zastosowanie:

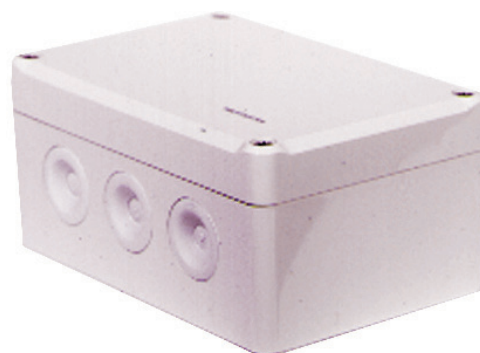
- do obsługi od 1 do 4 komend

Kodowanie:

- poprzez przełącznik kodowy w urządzeniu

Parametry:

- napięcie zasilające 230V AC
- 2 zestyki przełączne, 2 zestyki zwiernie
- obudowa z tworzywa sztucznego, szara



nr esco	jm.	opis
77 - 803191	kpl.	Odbiornik Midi 4-kanałowy

Odbiornik Mini z przełącznikiem kodowym

Zastosowanie:

- do obsługi od 1 do 4 komend

Kodowanie:

- poprzez przełącznik kodowy w urządzeniu

Parametry:

- napięcie zasilające 12-24V AC/DC
- 4 styki przełączne
- obudowa z tworzywa sztucznego, szara



nr esco	jm.	opis
77 - 803192	kpl.	Odbiornik Mini 4-kanałowy

Zastosowanie:

- do sterowania siłownikami 230V lub 24V w zależności od wariantu

Kodowanie:

- poprzez przełącznik kodowy w urządzeniu

Parametry:

- napięcie zasilające 230 V AC (+/- 10%), 50 Hz lub 24V DC
- pobór prądu sterowania 0,4 W Standby i tryb pracy
- czas ruchu siłownika max. 90 sekund
- odbiornik radiowy 434 Mhz
- miejsce w pamięci na kody radiowe 3 nadajniki (góra/dół)
2 czujniki radiowe
- antena odbiorcza drutowa 165 mm
- temperatura pracy 0°C do +50°C
- temperatura przechowywania -20°C do +70°C
- wilgotność względna max. 95%, nie skondensowana
- obudowa z tworzywa sztucznego, szara

Sterownik radiowy - nawierzchniowy



nr esco	jm.	opis
77 - 377422	kpl.	Sterownik radiowy 230V
77 - 80321	1 kpl.	Sterownik radiowy 24V